

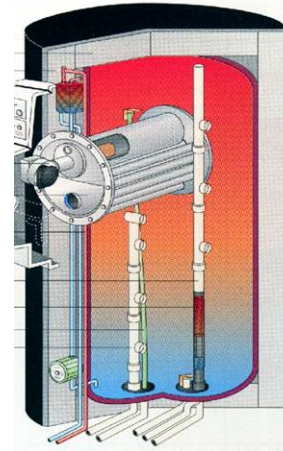


## Arbeitsfeld

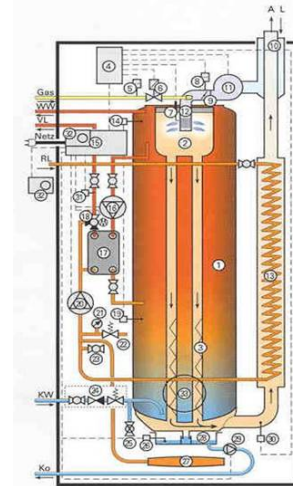
### Solaranlagen, Heiztechnik

- Studie zu Solarspeichern mit integriertem Gasheizgerät
- Literatur- und Marktrecherche
- erhältliche Geräte mit Stärken und Schwächen
- Systemoptimierung mittels Funktionenanalyse + Morphologie = Wertgestaltung
- Ergebnis der Studie: konkrete Vorschläge für optimierte Systeme

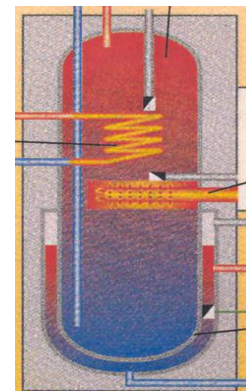
Solvis Max



Condensator



Zonne-Gas-Combi



Sonnenhaus

