

Anleitung zum Plotten in der DVZ – FH Düsseldorf

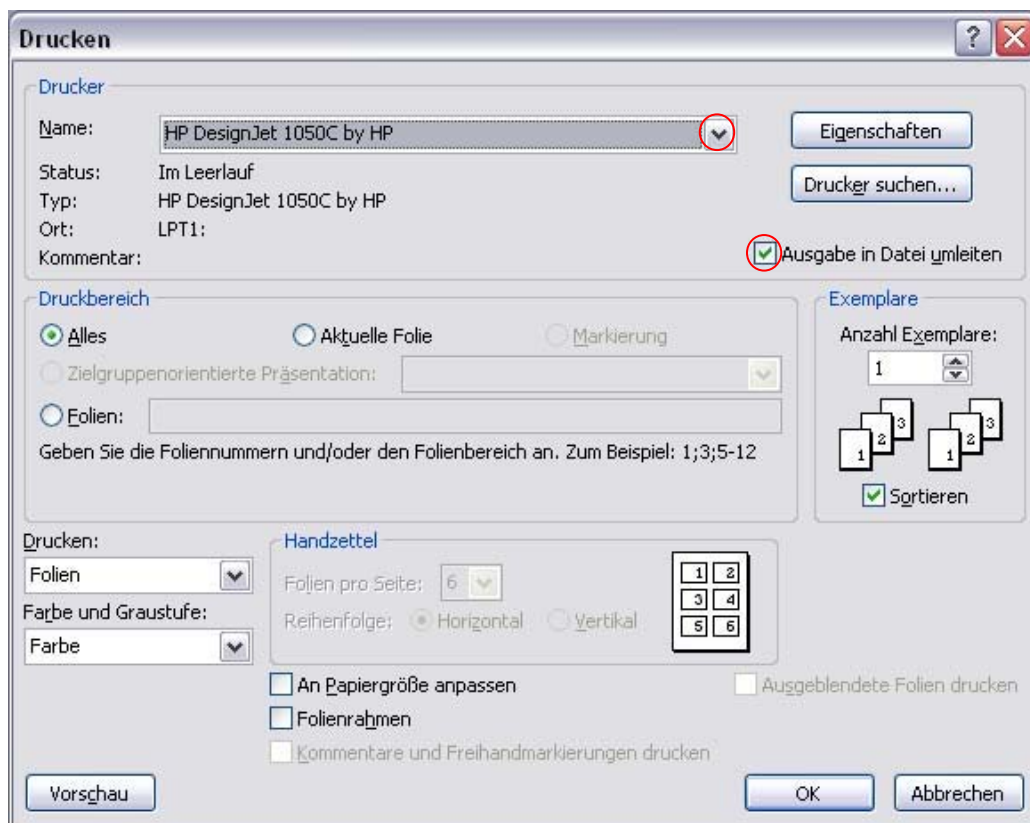
1. auf www.hp.com → Deutsch, die Treiber für den Plotter der DVZ herunterladen (HP DesignJet 1050C+)
2. den Treiber installieren: „Start“ → „Einstellungen“ → „Drucker“ → „Drucker hinzufügen“ → „Lokaler Drucker“ → „Druckeranschluss auswählen“ belassen → „Datenträger“ Ordner der Treiberdateien suchen und angezeigte Datei „OEMSETUP.INF“ auswählen → „HP DesignJet 1050C by HP“ installieren
3. in Powerpoint o. ä. das Poster erstellen (dazu unter „Datei“ → „Seite einrichten...“ das gewünschte Papierformat einstellen)

DIN-A0	84,1	cm	X	118,9	cm
DIN-A1	59,4	cm	X	84,1	cm
Bilderrahmen	50	cm	X	70	cm
Bilderrahmen	70	cm	X	100	cm

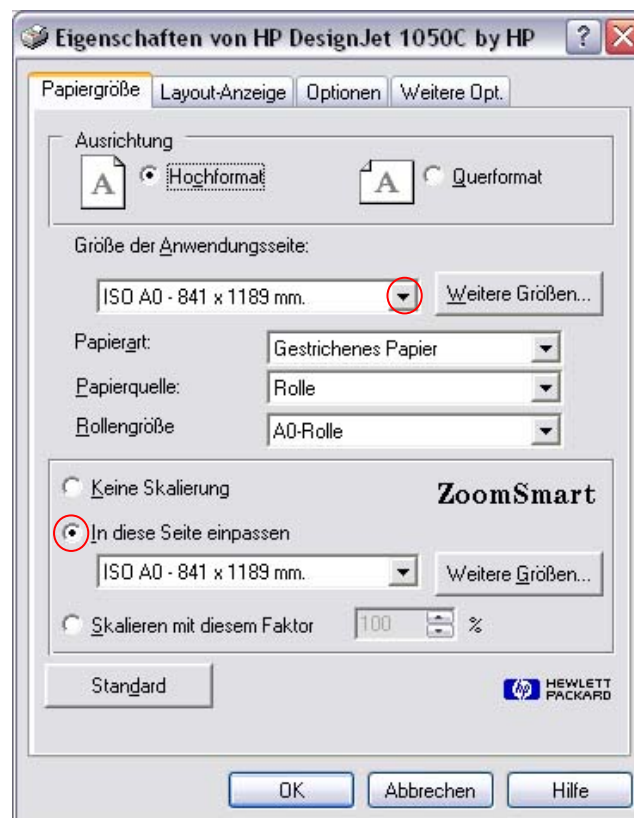
Der Druckertreiber kann die Größe des Papierformats wie unten beschrieben nachträglich ändern, allerdings erleichtert die Voreinstellung eines Formats nahe der gewünschten Ausgabegröße das Arbeiten/Erstellen unter Powerpoint z.B. bezüglich der Schriftgrößen und der Blattaufteilung

4. Um das erstellte Poster zu drucken, „Datei“ → „Drucken...“ öffnen
5. Als Ausgabegerät/Drucker den „HP DesignJet 1050C by HP“ auswählen
6. Häkchen bei „Ausgabe in Datei“ (→ BILD 1)
7. „Eigenschaften“ öffnen
8. Eigenschaften von HP DesignJet 1050C by HP, „Papiergröße“ (→ BILD 2)
→ Größe der Anwendungsseite muss dem in PowerPoint o. ä. unter „Seite einrichten...“ gewählten Papierformat entsprechen
→ sinnvoll ist es auch, die Funktion „In die Seite einpassen“ zu aktivieren, und dort auch das Papierformat einzustellen
9. Um zu überprüfen, ob sich das gewählte Layout mit dem eingestellten Papierformat nicht überschneidet, kann die Registerkarte „Layout-Anzeige“ angeklickt werden
10. Unter Registerkarte „Weitere Opt.“ die Option „Linienschärfe verbessern“ auf „Aus (Grafiken)“ setzen
(→ BILD 3)
11. „OK“ klicken → wieder im Druckermenu
12. „OK“ klicken → Speicherort der Plotdatei auswählen, Dateinamen vergeben
(z. B. matrikelnummer_papierformat_qualitaet_farbe_druckername)
(→ BILD 4)
13. Die erzeugte Datei mit der Endung .prn via email an **plotten.dvz@fh-duesseldorf.de** senden oder in **Raum H24B** (DVZ) abgeben.
Papierformat, Papierqualität, Farbeigenschaften (normal/beste/schwarzweiß) und das Ausgabegerät (DesignJet 1050C) angeben!

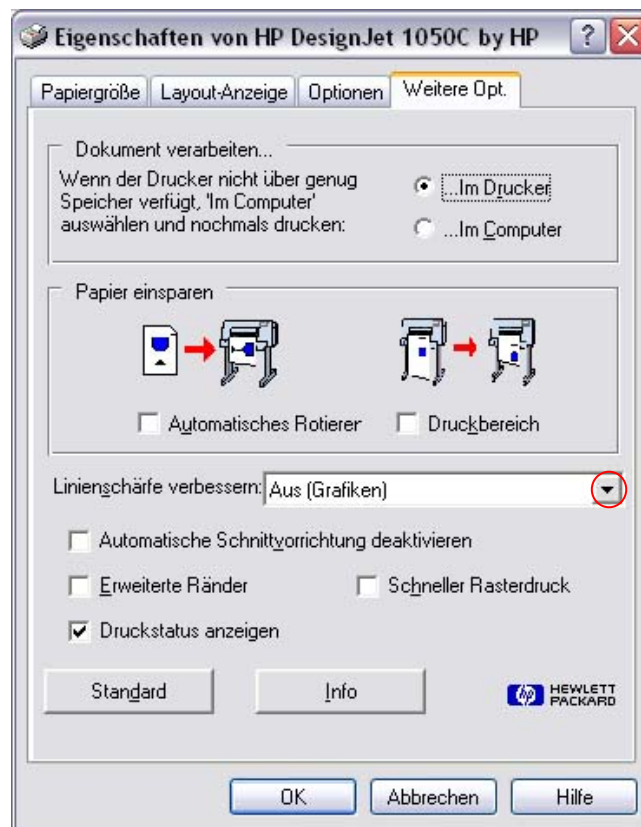
→ BILD 1:



→ BILD 2:



→ BILD 3:



→ BILD 4:

